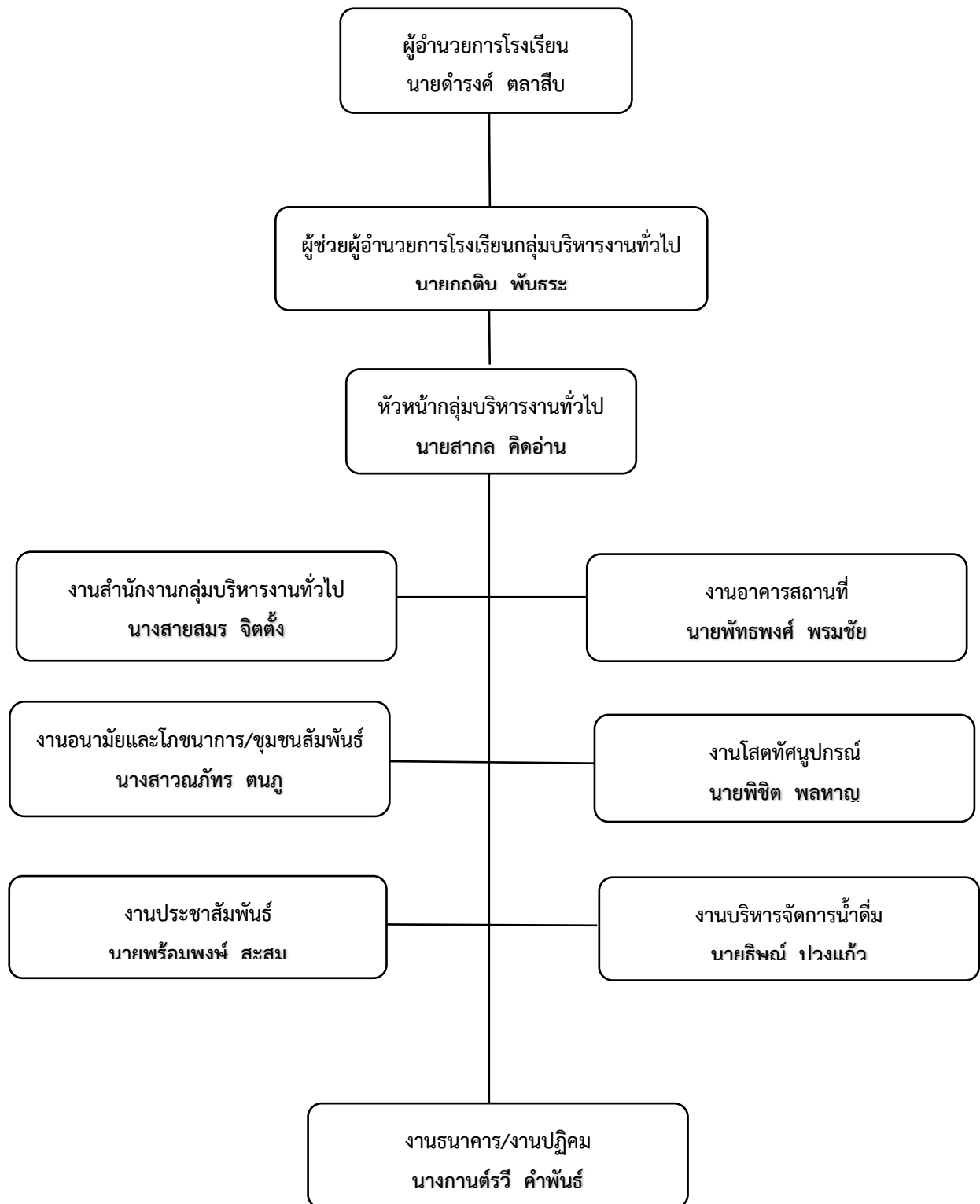


แผนภูมิการบริหารงาน กลุ่มบริหารงานทั่วไป
โรงเรียนวังเหนือวิทยา



บัญชีรายชื่อแนบท้าย คำสั่งโรงเรียนวังเหนือวิทยา ที่ 19/2565
เรื่อง มอบหมายงานการปฏิบัติหน้าที่ราชการของครูและบุคลากรทางการศึกษา
ประจำปีการศึกษา 2565 กลุ่มบริหารงานทั่วไป

- | | |
|--|--|
| 1. ผู้ช่วยผู้อำนวยการโรงเรียนวังเหนือวิทยา กลุ่มบริหารงานทั่วไป | |
| นายกฤติน พันธูระ | ปฏิบัติหน้าที่ผู้ช่วยผู้อำนวยการโรงเรียนกลุ่มบริหารงานทั่วไป |
| 2. หัวหน้ากลุ่มบริหารงานทั่วไป | |
| นายสากล คีตอ่าน | ปฏิบัติหน้าที่ หัวหน้ากลุ่มบริหารงานทั่วไป |
| 3. สำนักงานกลุ่มบริหารงานทั่วไป | |
| 3.1 นางสาวสมร จิตตั้ง | ปฏิบัติหน้าที่ หัวหน้างาน |
| 3.2 นางสาวณภัทร ตนภู | ปฏิบัติหน้าที่ เจ้าหน้าที่งาน |
| 3.3 นางกานต์รวี คำพันธ์ | ปฏิบัติหน้าที่ เจ้าหน้าที่งาน |
| 4. งานอนามัยและโภชนาการ | |
| 4.1 นางสาวณภัทร ตนภู | ปฏิบัติหน้าที่ หัวหน้างาน |
| 4.2 นางกรรณิการ์ สมมี | ปฏิบัติหน้าที่ เจ้าหน้าที่งาน |
| 4.3 นางสาวจุฑาภรณ์ ลากใหญ่ | ปฏิบัติหน้าที่ เจ้าหน้าที่งาน |
| 5. งานประชาสัมพันธ์ | |
| 5.1 นายพร้อมพงษ์ สะสม | ปฏิบัติหน้าที่ หัวหน้างาน |
| 5.2 นายอภิชาติ ดิงาม | ปฏิบัติหน้าที่ เจ้าหน้าที่งาน |
| 5.3 นางสาวณัฐกาญจน์ เทียมเย็น | ปฏิบัติหน้าที่ เจ้าหน้าที่งาน |
| 5.4 นางสาวพรธชา ตีบปลาระวงศ์ | ปฏิบัติหน้าที่ เจ้าหน้าที่งาน |
| 5.5 นายจิราวุฒิ วงศ์พระครู | ปฏิบัติหน้าที่ เจ้าหน้าที่งาน |
| 6. งานปฏิคม | |
| 6.1 นางกานต์รวี คำพันธ์ | ปฏิบัติหน้าที่ หัวหน้างาน |
| 6.2 นางสาวสมร จิตตั้ง | ปฏิบัติหน้าที่ เจ้าหน้าที่งาน |
| 6.3 นางกรรณิการ์ สมมี | ปฏิบัติหน้าที่ เจ้าหน้าที่งาน |
| 6.4 ลูกจ้างชั่วคราวแม่บ้านประจำอาคาร | ปฏิบัติหน้าที่ เจ้าหน้าที่งาน |
| 7. งานชุมชนสัมพันธ์ | |
| 7.1 นางสาวณภัทร ตนภู | ปฏิบัติหน้าที่ หัวหน้างาน |
| 7.2 นางกานต์รวี คำพันธ์ | ปฏิบัติหน้าที่ เจ้าหน้าที่งาน |
| 7.3 นายพิชิต พลหาญ | ปฏิบัติหน้าที่ เจ้าหน้าที่งาน |
| 7.4 นางกรรณิการ์ สมมี | ปฏิบัติหน้าที่ เจ้าหน้าที่งาน |

8. งานธนาคารโรงเรียน

- | | |
|--------------------------|-------------------------------|
| 8.1. นางกานต์รวี คำพันธ์ | ปฏิบัติหน้าที่ หัวหน้างาน |
| 8.2. นางกรรณิการ์ สมมี | ปฏิบัติหน้าที่ เจ้าหน้าที่งาน |

9. งานอาคารสถานที่

- | | |
|---------------------|---------------------------|
| นายพัทธพงศ์ พรหมชัย | ปฏิบัติหน้าที่ หัวหน้างาน |
|---------------------|---------------------------|

9.1. งานพัฒนาอาคารสถานที่และเวรรักษาการณ์

- | | |
|---|-------------------------------|
| 9.1.1. นายเรวัต เสียงโต | ปฏิบัติหน้าที่ เจ้าหน้าที่งาน |
| 9.1.2. นายพัทธพงศ์ พรหมชัย | ปฏิบัติหน้าที่ เจ้าหน้าที่งาน |
| 9.1.3. นายภูวดล หลักฐาน | ปฏิบัติหน้าที่ เจ้าหน้าที่งาน |
| 9.1.4. นางสาวสมร จิตตั้ง | ปฏิบัติหน้าที่ เจ้าหน้าที่งาน |
| 9.1.5. ลูกจ้างประจำ | ปฏิบัติหน้าที่ เจ้าหน้าที่งาน |
| 9.1.6. ลูกจ้างชั่วคราวนักการภารโรง | ปฏิบัติหน้าที่ เจ้าหน้าที่งาน |
| 9.1.7. ลูกจ้างชั่วคราวแม่บ้านประจำอาคาร | ปฏิบัติหน้าที่ เจ้าหน้าที่งาน |
| 9.1.8. ครูที่เป็นหัวหน้าทุกอาคาร | ปฏิบัติหน้าที่ เจ้าหน้าที่งาน |

9.2. งานเขตพื้นที่รับผิดชอบ

- | | |
|---------------------------|-------------------------------|
| 9.2.1 นายเรวัต เสียงโต | ปฏิบัติหน้าที่ เจ้าหน้าที่งาน |
| 9.2.2 นายกฤษณพันธ์ พูลสุข | ปฏิบัติหน้าที่ เจ้าหน้าที่งาน |
| 9.2.3 นางสาวสมร จิตตั้ง | ปฏิบัติหน้าที่ เจ้าหน้าที่งาน |

10. งานโสตทัศนูปกรณ์

- | | |
|--------------------------|-------------------------------|
| 10.1 นายพิชิต พลหาญ | ปฏิบัติหน้าที่ หัวหน้างาน |
| 10.2 นายพัทธพงศ์ พรหมชัย | ปฏิบัติหน้าที่ เจ้าหน้าที่งาน |
| 10.3 นายกฤษณพันธ์ พูลสุข | ปฏิบัติหน้าที่ เจ้าหน้าที่งาน |
| 10.4 นายภูวดล หลักฐาน | ปฏิบัติหน้าที่ เจ้าหน้าที่งาน |

11. งานบริหารจัดการน้ำดื่ม

- | | |
|--------------------------|-------------------------------|
| 11.1. นายธิษณ์ ปวงแก้ว | ปฏิบัติหน้าที่ หัวหน้างาน |
| 11.2. นางสาวสมร จิตตั้ง | ปฏิบัติหน้าที่ เจ้าหน้าที่งาน |
| 11.3 นายพัทธพงศ์ พรหมชัย | ปฏิบัติหน้าที่ เจ้าหน้าที่งาน |